

Neu!

# Profiness3005



**Jedes Dach ist anders  
Und alles andere lösen wir**

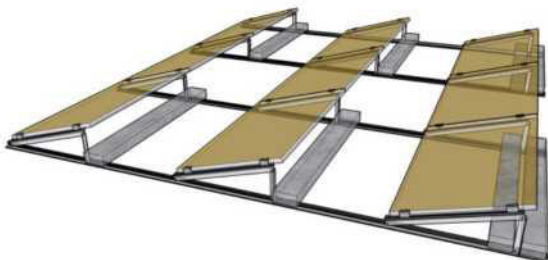
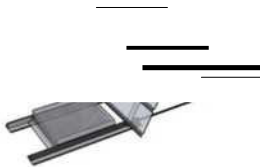




Jedes Dach ist anders  
Und alles andere lösen wir

**Gewinnen Sie die Materialschlacht mit unserem  
neuen Flachdachsystem**

## Profiness3005



Minimaler Materialeinsatz  
dadurch geringes Gewicht  
Schnelle Aufbauzeit durch  
vormontierte Elemente  
4-Punkt-Klemmung möglich  
dadurch hohe Schneelastzonen  
Für Ost-West und Süd  
Keine Dachdurchdringung  
Aerodynamisch  
nur 4 Komponenten  
Inklusive Standsicherheitsnachweis  
und Planung

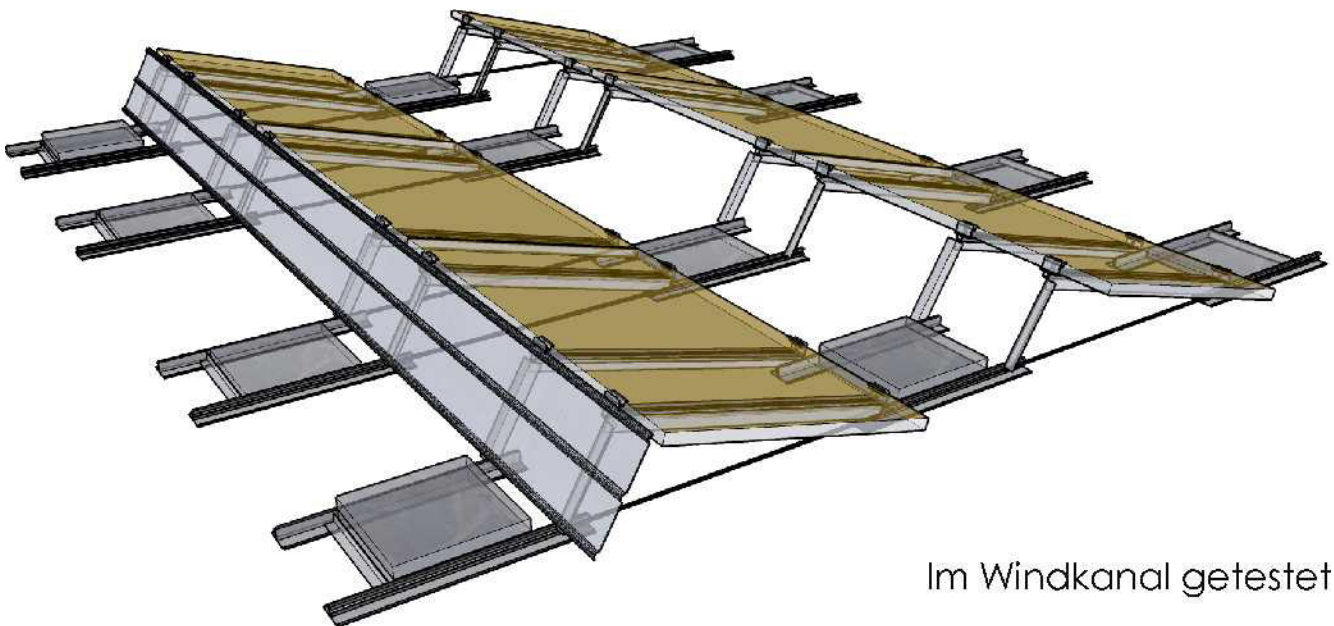
Windkanaltest in Auftrag gegeben



Jedes Dach ist anders  
Und alles andere lösen wir

## Profiness3005- Süd Einzel

Das System Profiness3005 - Süd Einzel ist unter den Modulen unterbrochen. Dadurch ist ein optimaler Wasserablauf gewährleistet. Unter den Bodenträger befindet sich wie bei allen Ausführungen von Profiness3005 die Schutzschicht „Regupol resist solar“ von BSW vorgeklebt. Dadurch wird ein sicherer Stand mit hohen Reibwerten bei gleichzeitigem optimalem Schutz der Dachhaut vor Beschädigungen gewährleistet. Mit Standardgehwegplatten 40x40cm wird das System gem. unserer Planung beschwert. Das System kann mit oder ohne Windabweisblech geliefert werden. Diese Aufständigung hat 15-18 Grad.



Im Windkanal getestet



Jedes Dach ist anders  
Und alles andere lösen wir

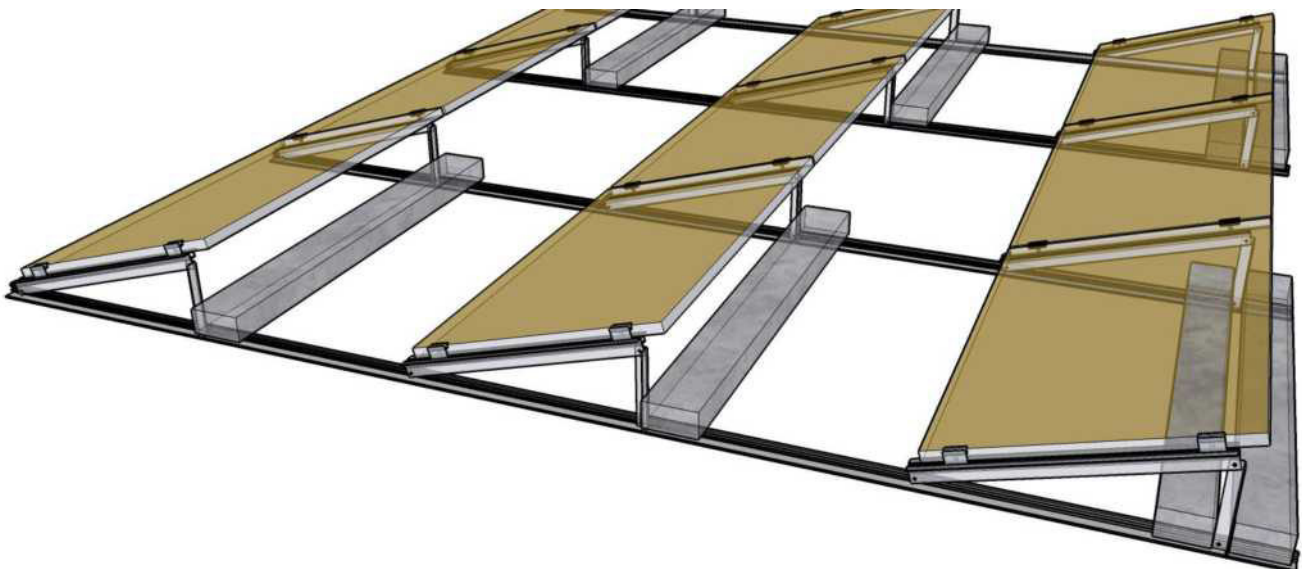
## Profiness3005

### - Süd Drei

Das System **Profiness3005 - Süd Drei** wird mit 3 Aufständern bereits vormontiert geliefert. Die Aufbauzeit wird dadurch extrem reduziert. Auch dieses System kann mit oder ohne Windschutzblech je nach Planung geliefert werden.

Die Schutzfolie kann auch für Foliendächer mit Aluminium kaschiert geliefert werden.

Diese Aufständerung hat ebenfalls 15-18 Grad.



Windkanaltest in Auftrag gegeben





Jedes Dach ist anders  
Und alles andere lösen wir

## FDS5 - Ost-West

Das System Profiness3005 - Ost-West ist  
bereits für 4

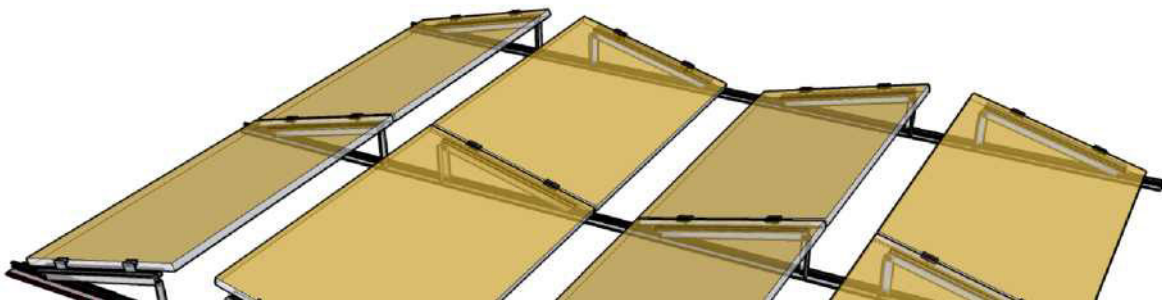
Module vormontiert.

Die Aufständigung hat 15 Grad.

Zwischen den Modulen verbleibt ein

Zwischengang

für die Verkabelung und Wartung.

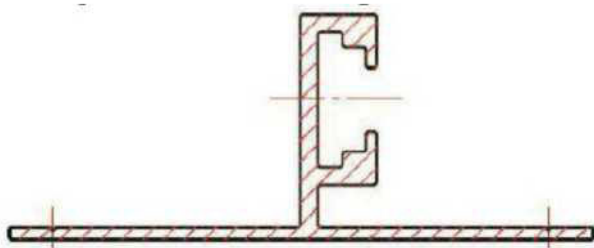




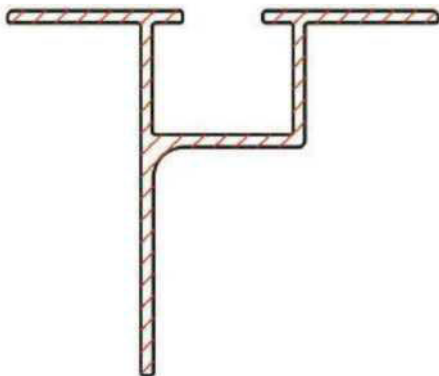
Jedes Dach ist anders  
Und alles andere lösen wir

## Die Komponenten

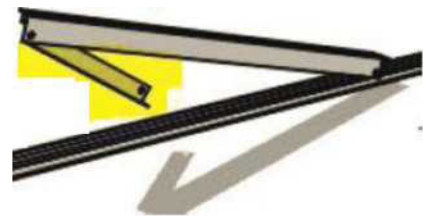
### 1. Bodenträger mit Schutzmatte vorgeklebt



### 2. Modulträger



### 3. Strebe



### 4. Klemme



Jedes Dach ist anders  
Und alles andere lösen wir

## Die Bilder





Jedes Dach ist anders  
Und alles andere lösen wir

## Die Bilder





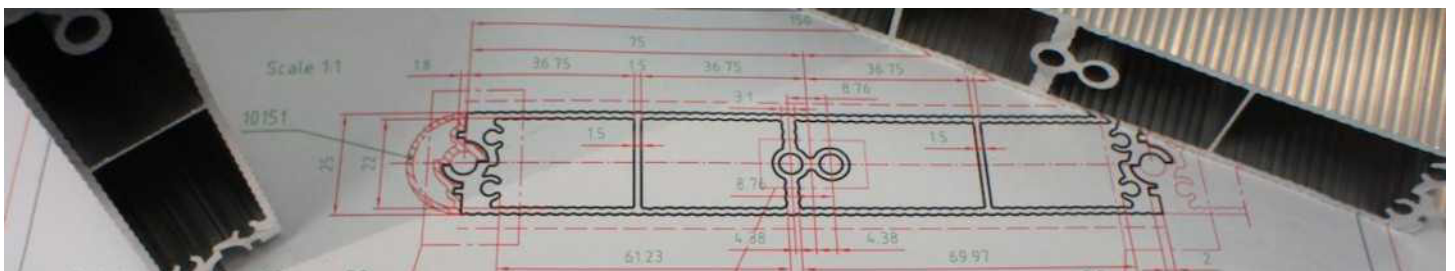


**Jedes Dach ist anders  
Und alles andere lösen wir**

## Ihre Anfrage

Um Ihr Projekt optimal berechnen und planen zu können benötigen wir folgende Angaben von Ihnen

1. Die genaue Adresse
2. Exponierte Lage Ja/Nein
3. Modul mit Angabe der Maße
4. Gebäudehöhe
5. Höhe der Attika
6. Art der Dachhaut
7. Dachreserve in  $\text{kg}/\text{m}^2$
8. Plan mit Angabe der Himmelsrichtung und Neigung Wasserablauf
9. Falls schon festgelegt: Auslegung Ost-West oder Süd





**Jedes Dach ist anders  
Und alles andere lösen wir**

---

## **Kontakt**

### **PROFINESS GmbH Montagesysteme für Photovoltaik**

Straßburger Straße 311  
46045 Oberhausen

[www.profiness.de](http://www.profiness.de)

[info@profiness.de](mailto:info@profiness.de)

Telefon: +49 (0)208 - 30 96 19 - 0

Fax: +49 (0)208 - 30 96 19 - 09

Profiness GmbH - Amtsgericht Duisburg HRB 23344 -

Geschäftsführer: Michael Schreiber